



LAPEYRONIE
ARNAUD
DE VILLENEUVE
LA COLOMBIÈRE
SAINT ELOI
GUI DE CHAULIAC
ANTONIN BALMÈS
BELLEVUE
CENTRE DE SOINS
DENTAIRES
SITE EUROMÉDECINE
CENTRE ADMINISTRATIF
ANDRÉ BÉNECH

PRESENTATION D'UN ACTEUR SANITAIRE DE PREMIER PLAN





Un lieu historique d'exercice de la médecine

Les premiers témoignages remontent à 1137

Un lien fort avec la plus ancienne faculté de médecine du monde occidental, toujours en activité, qui a célébré ses 800 ans en 2020





Le CHU de Montpellier en chiffres

7ème hôpital de France. Un budget annuel de 1 milliard d'euros.

Plus de 42 M€ d'investissements en 2020.

3ème employeur de la Région Occitanie

Toutes les spécialités médicales et chirurgicales

3 missions : les Soins, la Recherche, l'Enseignement





Patrimoine immobilier



85 hectares.

430 000 m² SHON de surface de plancher

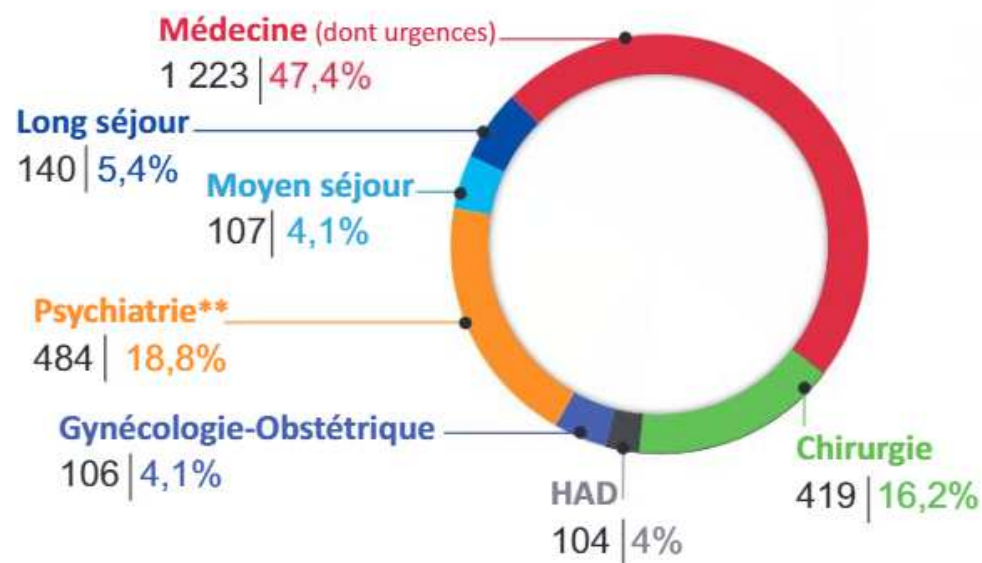
8 Hôpitaux au nord de Montpellier :

- l'Hôpital Lapeyronie,
- l'Hôpital Saint Eloi,
- l'Hôpital Gui de Chauliac,
- l'Hôpital Arnaud de Villeneuve,
- l'Hôpital La Colombière,
- le Centre Antonin Balmès,
- le Centre Bellevue,
- le Centre de Soins, d'Enseignement et de Recherche Dentaires



Activités de soins (2022)

2 070 lits et 531 places répartis dans 13 pôles Hospitalo-Universitaires

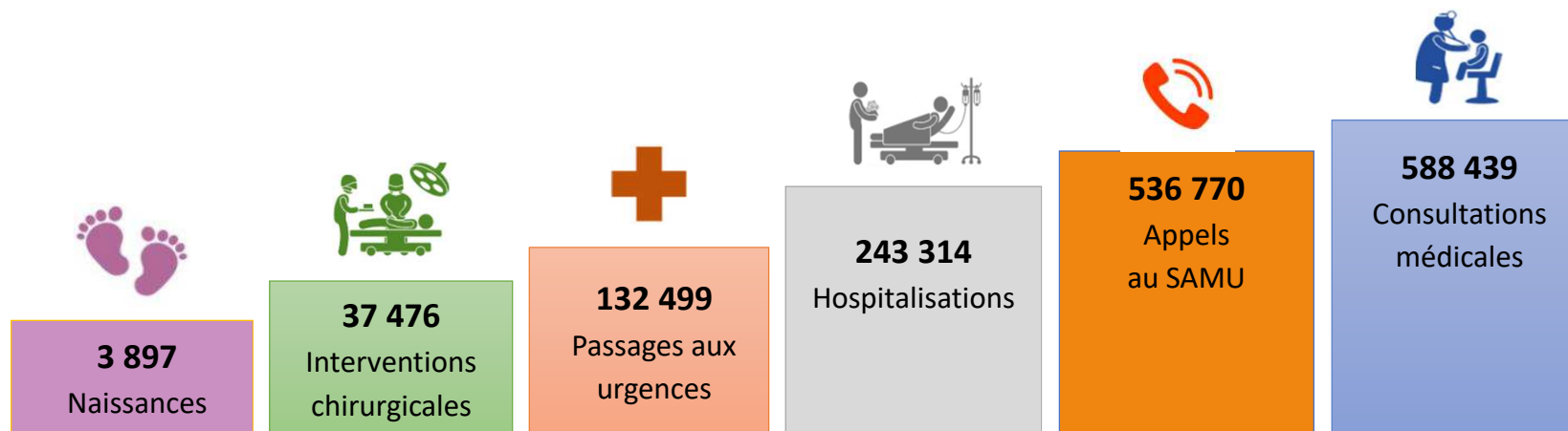


* Lits > Temps complet - Places > Ambulatoire

** Hors Placement Familial Thérapeutique (26 lits) - Hors Appartements Thérapeutiques (9 lits)



Activités de soins (2022)





Un jour au CHU



2 263 venues en
consultations externes



307 hospitalisations
à temps complet



363
passages aux urgences

1 256
passages en
imagerie



144
Interventions
chirurgicales



5 237
repas patients



11 naissances



2 065
appels au SAMU





Un jour au CHU



228

Transports
sanitaires



505

Hospitalisations
en ambulatoire



664

Brancardages



12 tonnes
de déchets traités



14 tonnes
de linge traité



488 Transports
de produits de santé urgents



163

Préparations de
chimiothérapie



1 368

Appels au standard





Ressources Humaines

3^{ème} employeur de la région Occitanie

646 étudiants en médecine

118 étudiants en pharmacie

205 étudiants en odontologie

82 étudiants en maïeutique

Personnel médico-technique

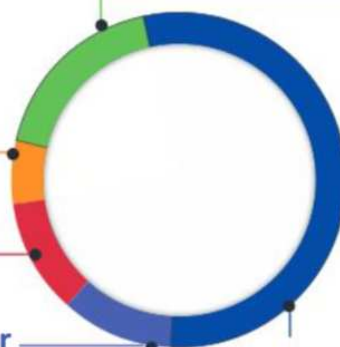
654 | 5,5%

Personnel administratif

1 140 | 9,7%

Personnel technique et ouvrier

1 435 | 12,2%



Personnel médical

2 493 | 21,1%

dont 331 hospitalo-universitaires

dont 518 praticiens hospitaliers

dont 477 praticiens contractuels

dont 1 167 internes et docteurs juniors

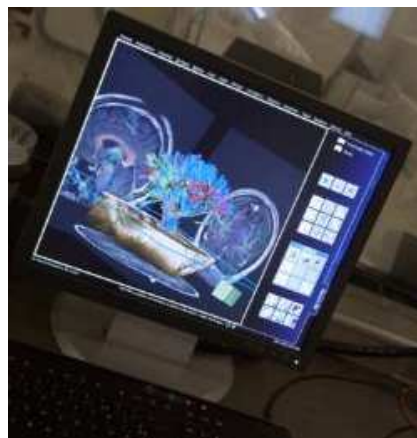
Personnel soignant et socio-éducatif

6 085 | 51,5%

11 807
personnes
rémunérées



Des équipements de haut niveau

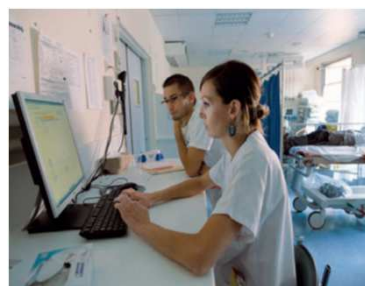
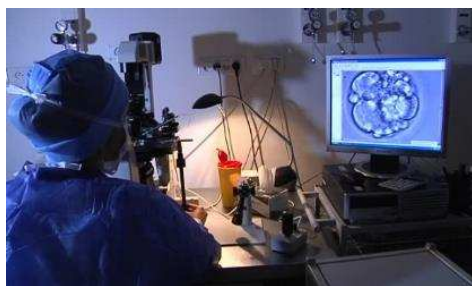


- 5 blocs opératoires, incluant 53 salles de bloc, 1 robot chirurgical (Da Vinci)
- 5 IRM (hors IRM GIE du Truel),
- 6 scanners,
- 2 TEP-Scan,
- 1 lithotriptideur extra-corporel,
- 3 gamma-caméras hybrides,
- 1 gamma-caméra CZT spécialisée cœur,
- 1 salle d'angiographie numérisée couplée à un scanner interventionnel 4DCT,
- 7 angiographes numérisés,
- 3 salles de coronarographie,
- 1 salle de radiographie EOS 3D,
- 10 salles de radiologie interventionnelle,
- 1 IRM de recherche 3T,
- 2 plateformes génomiques
- 1 laser rouge en urologie



Des activités de pointe

- 11 centres nationaux de référence et 62 centres de compétences nationaux sur les maladies rares.
- L'activité de greffe et de transplantation est au cœur des orientations stratégiques du CHU avec plus de 450 greffes annuelles.
- Meilleur centre français pour l'Assistance Médicale à la Procréation (AMP).

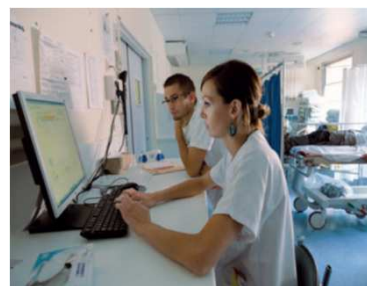
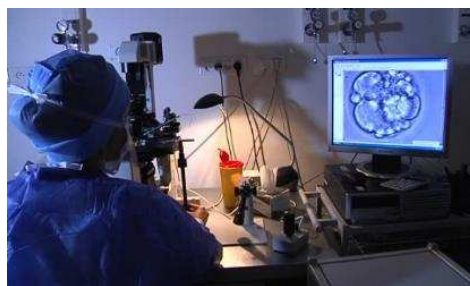




Recherche et Innovation

L'innovation et la propriété intellectuelle sont au cœur des orientations stratégiques du CHU

- 10% des effectifs du CHU dédiés aux activités de recherche,
- Le CHU de Montpellier est en 6ème position du classement national SIGAPS (système d'interrogation de gestion, d'analyse des publications scientifiques)
- 5 596 publications référencées
- Principaux sujets de recherche : cancer, neurologie, maladies chroniques, infectiologie, biothérapies...





Recherche et Innovation

Le CHU de Montpellier fait partie des 6 meilleurs CHU considérés comme « forts chercheurs »

- 52 brevets en portefeuille, 3 licences actives et 7 dépôts légaux
- 1 664 protocoles en cours de réalisation,
- 5 M € de soutien financier à la recherche dont 2,2 M€ en aide directe à l'investigation,
- 5 865 patients inclus dans des projets académiques.
- 16 plateformes technologiques de recherche et d'évaluation mises à disposition des industriels.





Enseignement

Le CHU travaille en étroite collaboration avec les facultés de Médecine, de Pharmacie et d'Odontologie de Montpellier.

A ce titre, il forme plus de 500 internes, plus de 500 autres étudiants en médecine, plus de 120 étudiants en pharmacie et près de 126 étudiants en odontologie.



9 écoles et instituts de formation aux professions paramédicales :

- Infirmiers, aides-soignants, manipulateurs radio, ambulanciers...
- **1 008** élèves et étudiants



Les autres missions du CHU

La prévention et l'éducation en santé

Actions de santé publique et médico-sociales
Vigilances sanitaires, lutte contre les infections nosocomiales et affections iatrogènes

La lutte contre l'exclusion sociale

Permanences d'accès à la santé et aux soins (PASS)
Rôle de l'équipe d'assistantes sociales auprès des patients

L'accompagnement des enfants malades

Enseignement des enfants malades à l'hôpital
Animation : ludothèque, salles de jeux, aire de jeux extérieure, carnaval...





Communication

1 000 retombées presse

50 000 abonnés sur nos réseaux sociaux

100 000 connexions par mois sur notre site internet

105 évènements organisés

547 documents ou visuels infographiés

125 vidéos réalisées





Chirurgie sous hypnose



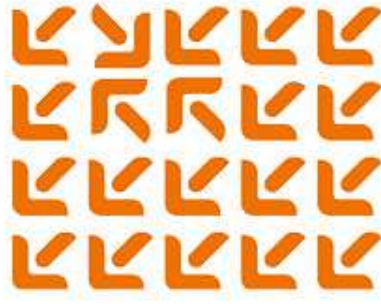
Salle "nature"
d'accouchement physiologique



Robot Da Vinci



Hospitalisation à domicile



Merci pour votre attention !



CHU de MONTPELLIER
191 Avenue du Doyen Gaston Giraud
34295 Montpellier Cedex 5
Tél. 04 67 33 67 33

www.chu-montpellier.fr